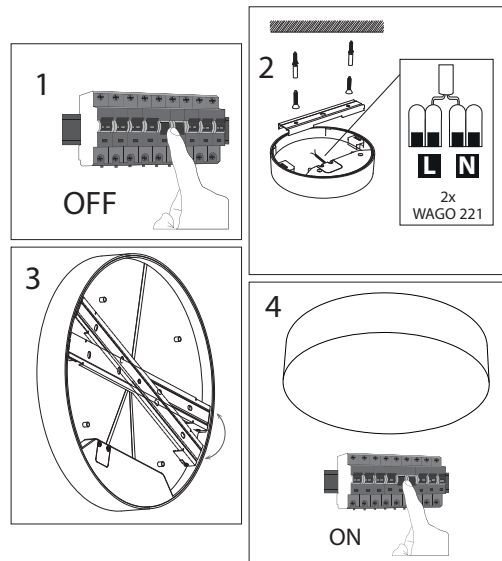


	White	Silver	Black
LED TAURUS 12W NW	GXP5030	GXP5031	GXP5036
LED TAURUS 16W NW	GXP5032	GXP5033	GXP5037
LED TAURUS 24W NW	GXP5034	GXP5035	GXP5038



EN LED lamp

CLASSIFICATION AND ASSIGNMENT

Lamp ceiling or wall with built-in, user unalterable LED module with integrated power supply.

The product is intended for general use in the interior of buildings.

EXPLANATION OF USED SIGNS AND SYMBOLS

- Nominal voltage, frequency.
- Nominal power output.
- Rated current.
- Tier two electric shock protection.
- (IP20) The product is protected against the ingress of solid foreign objects with a diameter of 12.5 mm and larger and before touching your finger. No protection against water ingress.
- Amount of light put out by the lamp (initial value).
- Colour rendering index.
- Colour temperature range.
- Average lifetime.
- Illumination angle.
- Environment of operating temperature range.
- Designed to be mounted on the ceiling or wall.
- Use only inside buildings.
- Resistance switching - against frequent switching on / off.
- Unsuitable for use with a dimmer.
- Replace cracked or damaged protective cover.
- Displacement factor (cos φ1).
- Complies with the requirements of the CE conformity assessment for safe application within the European Union.
- Complies with the requirements of the RoHS (Restriction of Hazardous Substances) directive according to EU regulations.
- 01-02 Please consult the section ENVIRONMENTAL PROTECTION.

ASSEMBLY / INSTALLATION

- Prior to beginning the installation, familiarise yourself with the manual.
- Installation and applicability assessment for the specific conditions need to be carried out by appropriately qualified personnel.
- The product is suitable for installation / mounting onto non-flammable surfaces (that do not support burning, such as concrete, cast or metal) or normally flammable surfaces (with point of combustion lower than 200°C, such as wood and wooden materials more than 2 mm thick).
- The product may not be installed on the surface or near flammable materials or objects, combustibles, etc. It is necessary to adhere to fire protection measures!
- Any activity during the installation, operation, adjustment or maintenance of the lamp must be performed after disconnecting the power supply. It is necessary to prevent potential accidental connection of the power supply by another person!
- During the assembly and installation, it is necessary to adhere to the procedures in the drawings.
- Prior to first use, it is necessary to make sure that the mechanical attachment, electrical connection and conditions of use are in order.
- It does not contain a terminal block. Connection may require advice / instruction from a person skilled in the art.

INSTRUCTIONS FOR OPERATION / MAINTENANCE

- The light source of this luminaire is non-replaceable; After the end of the lifetime of the luminaire, it is necessary to replace the whole luminaire.
- For household use the product does not require regular inspection functionality and operation except for malfunctions. For a fault can be considered is caused by an electrical short circuit, sparking bursts. Also, if switching light is flashing or lit, and the like. In this case the lamp may not be used and it is necessary to repair the defect by an authorized person.
- The product should not be used with cracked or broken cover (diffuser) or without him. It is necessary to immediately replace the cracked cover. If the cover is not fixed must be light disconnected from the network and not used.
- The product may not be heated above operating temperature by the influence of another heat source.
- In case of excessive frequent switching, e.g., via motion sensors, the lamp's lifespan can be reduced.
- Do not use chemical agents to clean the lamp. If possible, clean using a dry or damp, soft cloth.

ENVIRONMENTAL PROTECTION / INSTRUCTIONS FOR PRODUCT USAGE

- Pay attention to cleanliness, environmental protection and waste management.
- The product designation is to be presented for the purpose of managed disposal: collection of electrical and electronic equipment. These products are not to be disposed of along with common or other waste, under penalty of a fine. "These products may be harmful to the environment and human health and require further forms of processing, especially via recycling or disposal. Products with this marking must be delivered to a collection point for electrical and electronic equipment. Information regarding collection points for these products is provided by local authorities or vendors of this type of goods. When its lifetime is over, the equipment can also be turned over to the vendor when buying a new product, provided the quantity returned is not greater than the quantity purchased for the same type of equipment.

No changes or technical modifications are acceptable. Otherwise, all responsibilities are transferred to the person performing such changes.

Failure to abide by this manual can cause fire, burning, electric shock, physical injuries and other material or immaterial damage.

The supplier is not responsible in any way for the consequences of failing to abide by the recommendations provided via this manual, including improper assembly or installation, operation, insufficient maintenance and supervision during usage, or other consequences - among others the place and method of usage.

We recommend that you keep this manual.



GREENLUX, s. r. o., Na Zbytýchách 41, Staré Město, 739 01 pošta Baška, www.greenlux.cz

Distributor: GREENLUX, s. r. o., Bratislavská 51, Trenčín 911 05, www.greenlux.sk

Dystrybutor: GREENLUX Sp. z o.o., Ulica Mieszka I 66, 66-400 Górzow Wielkopolski, www.greenlux.pl

Forgalmazza: GREENLUX Kft., Határ út 12, 2724 Újlenyél, Magyarország, www.greenlux.hu

CZ LED svítidlo

KLASIFIKACE A URČENÍ

Svítlidlo stropní nebo nástěnné se zabudovaným, uživatelem neměnitelným LED modulem s integrovaným napájením.

Výrobek je určen pro obecné použití do vnitřních prostor budov.

VYSVĚTLENÍ POUŽITÝCH ZNAKŮ A SYMBOLŮ

- Nominální napětí, frekvence.
- Nominální výkon.
- Nominální proud.
- Druhá třída ochrany před úrazem elektrickým proudem. Výrobek, v němž ochrana před úrazem elektrickým proudem, vedle základní izolace, zajišťuje použitá dvojitá, anebo zesílená izolace.
- (IP20) Výrobek je chráněný před vniknutím pevných cizích těles o průměru 12,5mm a větších a před dotykem prstem. Nechráněno před vniknutím vody.
- Množství světla vyzářovaného svítidlem (počáteční hodnota).
- Index podání barev.
- Rozsah teploty barvy světla.
- Průměrná životnost.
- Vyzařovací úhel.
- Rozsah teploty prostředí, v němž je svítidlo provozováno.
- Určeno k montáži na strop nebo zeď.
- Používá pouze uvnitř budov.
- Odolnost proti spínání - proti častému vypnutí/sepnutí.
- Nevhodné pro použití se stmívačem.
- Výměrn popraskaný nebo poškozený ochranný kryt (difuzor).
- Účinek základní harmonické (cos φ1).
- Splňuje požadavky posouzení shody CE pro bezpečné použití v Evropské unii.
- Splňuje požadavky směrnice RoHS - eliminace ekologicky škodlivých chemikálií dle předpisů Evropské unie.
- 01-02 Viz informace uvedené v sekci OCHRANA ŽIVOTNÍHO PROSTŘEDÍ

MONTÁŽ / INSTALACE

- Před zahájením montáže se seznámte s návodem.
- Instalaci a posouzení použitelnosti v konkrétních podmínkách použití musí učinit osoba s příslušnými oprávněními.
- Přípravek je vhodný pro montáž na nehořlavé povrchy (povrch nepodporuje vznícení, např. beton, sádra, kov) nebo normálně hořlavé (bod vzplanutí je alespoň roven 200°C, kdy nedojde ke změkčení nebo deformacím vlivem této teploty např. dřevo a dřevěné materiály, o tloušťce větší než 2 mm).
- Produkt nemůže být instalován v/na povrchu v blízkosti hořlavých materiálů a hořlavých předmětů, hořlavín, kde hrozí výbuch atd. Je potřeba dodržovat požadavky požární ochrany.
- Jakákoliv činnost při instalaci, provozu, seřizování, nebo údržbě svítidla musí být prováděna po odpojení napájení. Je potřeba zabránit případnému zapojení napájení další osobou.
- Při montáži a instalaci je potřeba se řídit postupy v nákresech.
- Před prvním použitím je potřeba se ujistit, zda mechanické připevnění, elektrické připojení a podmínky použití jsou v pořádku.
- Neobsahuje svorkovnicu. Připojení může vyžadovat radu/poučení od osoby znalé.

POKYNY K PROVOZU / ÚDRŽBA

- Světelný zdroj tohoto svítidla je nevyměnitelný; po skončení životnosti tohoto svítidla je nutné vyměnit celé svítidlo.
- V případě použití v domácnosti svítidlo nevyžaduje pravidelnou kontrolu funkčnosti a provozu s výjimkou poruchy na svítidle. Za poruchu lze považovat působení zkratou svítidlem v elektroinstalaci, jiskření, záblesky. Také pokud svítidlo bliká, nebo nesvítil a podobně. V takovém případě se svítidlo nesmí používat a je potřeba vadu opravit oprávněnou osobou.
- Výrobek se nesmí používat s prasklým nebo poškozeným krytem (difuzorem) anebo bez něho. Je potřeba okamžitě vyměnit prasklý kryt. Pokud není kryt opraven musí být svítidlo odpojeno od sítě a nesmí se používat.
- Výrobek se může svou činností zahřívát na vyšší teplotu. Nesmí se zakrývat a přehřívát nad provozní teplotu působením jiného tepelného zdroje.
- V případě nadměrného častého spínání svítidla například pohybovými čidly, může dojít ke snížení životnosti svítidla.
- Pro čištění svítidla nepoužívejte chemické prostředky. Čistit nejlépe pomocí suché, nebo vlhké měkké látky.

OCHRANA ŽIVOTNÍHO PROSTŘEDÍ / POKYNY PO POUŽITÍ VÝROBKU

- Dbejte o čistotu a ochranu životního prostředí, dodržujte třídění odpadů.
- Označení výrobku poukazuje na potřebu odděleného sběru elektrických a elektronických zařízení. Výrobky takto označené, pod trestem pokuty nemohou být likvidovány spolu s běžným odpadem a s jiným odpadem. Tyto produkty mohou být škodlivé pro životní prostředí a lidské zdraví, vyžadují zvláštní formy zpracování, zejména využitím recyklace, anebo likvidace. Výrobky takto označené musí být doručeny do místa sběru odpadu elektrických a elektronických zařízení. Informace o místech sběru těchto produktů poskytují místní úřady, anebo prodejce tohoto zboží. Spotřebované zařízení lze také dít prodejci při nákupu nového produktu v množství, které není větší než množství nově zakoupené při stejném typu zařízení.
- Jakékoliv změny nebo technické úpravy nejsou přijatelné. V opačném případě přebírá veškerou zodpovědnost osoba provádějící změny.
- Neododržování pokynů tohoto návodu může zapříčinit požár, popálení, zranění elektrickým proudem, fyzická zranění a jiné hmotné i nehmotné škody.
- Dodavatel nenesie žádnou zodpovědnost za následky nedodržení doporučení tohoto manuálu, včetně nesprávné montáže a instalace, provozu, nedostatečnou údržbou a dohledem při používání výrobku a další důsledky, mimo jiné i místem a způsobem použití. Doporučujeme uschovat tento manuál.

SK LED svítidlo

KLASIFIKÁCIA A URČENIE

Svítlidlo stropné alebo nástenné sa zabudovaným, užívateľom nemenniteľným LED modulom s integrovaným napájaním.

Svítlidlo je určené k osvetleniu domácnosti a podobným účelom.

VYSVETLENIE POUŽITÝCH ZNAKOV A SYMBOLOV

- Nominálne napätie, frekvencia.
- Nominálny výkon.
- Nominálny prúd.
- Druhá trieda ochrany pred úrazom elektrickým prúdom. Výrobok, v ktorom ochrana proti úrazu elektrickým prúdom je dosiahnutá, okrem základnej izolácie, použitím dvojitej alebo zesilenej izolácie.
- (IP20) Výrobok je chránený pred vniknutím pevných cudzích telies o priemer 12,5mm a väčších a pred dotykom prstom. Nechránené pred vniknutím vody.
- Množstvo svetla vyzarovaného svítidlom / počiatková hodnota /
- Index podania farieb.
- Rozsah teploty farby svetla.
- Priemerná životnosť.
- Vyzařovací uhol.
- Rozsah teploty prostredia, v ktorom je svítidlo prevádzkované.
- Určené k montáži na strop alebo stenu.
- Používať iba vnútri budov.
- Odolnosť proti spínaniu - proti častému vypnutiu / zapnutiu.
- Nevhodné pre použitie so stmievačom.
- Výmenn popraskaný alebo poškodený ochranný kryt (difuzor).
- Činiteľ fázového posunu (cos φ1).
- Splňa požiadavky posúdenia shody CE pre bezpečné použitie v Európskej únii.
- Splňa požiadavky smernice RoHS - eliminácie ekologicky škodlivých chemikálií podľa predpisov Európskej únie.
- 01-02 Viz informácie uvedené v sekcii OCHRANA ŽIVOTNÉHO PROSTREDIA

MONTÁŽ / INŠTALÁCIA

- Pred zahájením montáže sa oboznámte s návodom.
- Instaláciu a posúdenie použiteľnosti v konkrétnych podmienkach použitia musí uskutočniť osoba s príslušnými oprávneniami.
- Přípravek je vhodný pre montáž na nehořlavé povrchy (povrch nepodporuje vznietenie, napr. Beton, sádra, kov) alebo normálne hořlavé (bod vzplanutia je aspoň rovný 200°C, kedy nedojde k zmäknutiu alebo deformáciám vplyvom tejto teploty napr. drevo a dřevěné materiály, o hrúbke väčšie ako 2 mm).
- Produkt nemůže být instalován v/na povrchu v blízkosti hořlavých materiálů a hořlavých předmětů, hořlavín, kde hrozí výbuch atd. Je potřeba dodržovat požadavky požární ochrany.
- Akákoľvek činnosť pri inštalácii, prevádzke, zriaďovaní alebo údržbe svítidla musí byť prevádzaná po odpojení napájania. Je potrebné zabrániť prípadnému zapojeniu napájania ďalšou osobou.
- Pri montáži a inštalácii je potrebné sa riadiť postupmi v nákresoch.
- Pred prvým použitím je potrebné sa uistiť, či mechanické pripojenie, elektrické pripojenie a podmienky použitia sú v poriadku.
- Neobsahuje svorkovnicu. Pripojenie môže vyžadovať radu/poučenie od osoby znalaj.

POKYNY K PREVÁDZKE / ÚDRŽBA

- Světelný zdroj tohoto svítidla je nevyměnitelný; po skončení životnosti tohoto svítidla je nutné vyměnit celé svítidlo.
- V prípade použitia v domácnosti výrobok nevyžaduje pravidelnú kontrolu funkčnosti a prevádzky s výnimkou poruchy. Za poruchu možno považovať spôsobenie skratu v elektroinstalácii, iskrenie, záblesky. Tiež pokiaľ spínané svítidlo bliká, alebo nesvieti a podobne. V takom prípade sa svítidlo nesmie používať a je potrebné chybu opraviť oprávněnou osobou.
- Výrobek sa nesmie používať s prasknutým alebo poškodeným krytom (sklom) alebo bez něho. Je potrebné okamžite vyměnit prasknutý kryt. Pokiaľ nie je kryt opravený musí byť svítidlo odpojené od siete a nesmie sa používať.
- Výrobek sa môže svojou činnosťou zahrievat na vyššiu teplotu. Nesmie sa zakrývať a prehrievat nad prevádzkovú teplotu působením iného tepelného zdroja.
- V prípade nadměrného častého spínania svítidla napríklad pohybovými čidly, môže dôjsť k zníženiu životnosti svítidla.
- Pre čištění svítidla nepoužívejte chemické prostředky. Čistit nejlépe pomocou suchej, alebo vlhké měkké látky.

OCHRANA ŽIVOTNÉHO PROSTREDIA / POKYNY PO POUŽITÍ VÝROBKU

- Dbejte o čistotu a ochranu životního prostředí, dodržujte třídění odpadů.
- Označení výrobku poukazuje na potrebu oddeleného zberu elektrických a elektronických zariadení. Výrobky takto označené, pod trestom pokuty nemohou byť likvidované spolu s běžným odpadem a s jiným odpadem. Tyto produkty môžu být škodlivé pro životné prostredie a ľudské zdravie, vyžadujú zvláštnu formu spracovania, najmä využitím recyklácie, alebo likvidácie. Výrobky takto označené musia byť doručené do miesta zberu odpadu elektrických a elektronických zariadení. Informácie o miestach zberu týchto produktov poskytujú miestne úřady, anebo predajci tohoto tovaru. Spotřebované zariadenia možno tiež dať predajcovi pri nákupe nového produktu v množstve, ktoré nie je väčšie ako množstvo novu zakúpené pri rovnakom type zariadenia." Akékoľvek zmeny alebo technické úpravy nie sú prijateľné.
- V opačnom prípade preberá všetku zodpovednosť osoba prevádzajúca zmeny.
- Neododržovanie pokynů tohoto návodu může zapříčinit požár, popálení, zranění elektrickým prúdom, fyzické zranenia a iné hmotné i nehmotné škody.
- Dodávateľ nenesie žiadnu zodpovednosť za následky nedodržania odporúčaní tohoto manuálu, vrátane nesprávnej montáže a inštalácie, prevádzky, nedostatočnou údržbou a dohľadom pri používaní výrobku a ďalšie dôsledky, okrem iného i miestom a spôsobom použitia. Doporučujeme uschovat tento manuál.

HU LED lámpa

BESOROLÁS ÉS MEGHATÁROZÁS

Menyezetre vagy falra szerelhető lámpa, a felhasználó számára megváltoztathatatlan LED modulál, integrált tápegységgel. Általános beltéri használatra készült.

AZ ALKALMAZOTT JELEK ÉS SZÍMBÓLMOK MAGYARÁZATA

S1 Néveleges feszültség, frekvencia.
S2 Néveleges teljesítmény.
S3 Néveleges áram.
S4 Áramütés elleni védelem (II. osztály). Olyan termék, amelynél az áramütés elleni védelmet ketos vagy erősített szigetelés biztosítja.”
S5 (IP20) A termék védett szilárd idegen tárgyak behatolása ellen, melyek átmérvője 12,5mm, vagy ennél nagyobb. Viz ellen nem védett.
S6 A lámpatest kibocsátott fény mennyisége (kezdeti érték).
S7 Színviszazaadási index.
S8 Színhőmérséklet tartomány.
S9 Átlagos élettartam.
S10 Sugárzási zóg.
S11 Környezeti hőmérsékletli tartomány, melyben a lámpatest működik.
S12 Menyezetre vagy falra telepítésre tervezve.
S13 Beltéri használatra.
S14 Ellenáll a gyakori ki- és bekapcsolásnak.
S15 Fényérő szabályzóval nem használható.
S16 A megrepedt, sérült védőbúrával nem használható.
S17 Eltöltási tényező (cos φ1).
S18 Megfelel a CE megfelelésségi értékelés követelményeknek, biztonságos használathatóságának az Európai Unióban.
S19 Megfelel a RoHS követelményeinek - az Európai Unió előírásai szerint.
O1-O2 További információ a KÖRNYEZETVEDELEM szakaszban.

SZERELÉS / TELEPÍTÉS

1. A telepítés megkezdése előtt figyelmesen olvassan el a használati útmutatót.
2. Telepítését a konkrét felhasználási körülmények közötti alkalmazhatóságának értékelésével a megfelelő engedélyekkel rendelkező szakavatott személy végezheti.
3. A termék alkalmas a nem gyúlékony felületekre való telepítésre (nem gyúlékony felületek, pl. beton, gipsz, fém) vagy normál gyúlékony felületekre (lobbanáspont 200°C alatt, ami nem lágyul, vagy deformálódik ezen a hőmérsékleten pl. fa és faanyagok, melyek 2 mm vastagabbak).”
4. A termék nem telephető éghető, gyúlékony anyagok stb. közelében. A tűzvédelmi követelményeknek eleget kell tenni.
5. Minden olyan esetben, amikor a telepítés, üzemeltetés, karbantartás, lámpa beállításá kapcsolatos kizárólag a lámpatest áramlatizása után végezhető. El kell kerülni, hogy egy másik személy az elektromos hálózathoz tudjon nyúlni ezen folyamatok alatt.
6. Figyelembe kell venni a bekötési és telepítési ábrákat.
7. Az első hasznalat előtt meg kell győződni a telepítés helyességéről, valamint az elektromos csatlakozás és a használati körülmények helyességéről.
8. Nem tartalmaz sorkapcsokat. A telepítéshez kérjük szakavatott személy segítségét/tanácsát.

HASZNÁLATI JAVASLATOK/KARBANTARTÁS

1. A termékben a fényforrás nem cserélhető, esetleges meghibásodás esetén az egész lámpát cserélni kell.
2. Amennyiben a lámpát háztartásban használják nem szükséges rendszeresen a funkcionalitást és a működést, kivéve ha a lámpa meghibásodik. Hibajelenség lehet elektromos rövidzárlat, bekötési probléma, szikrázás. Hasonló hiba lehet a villogás vagy az ha a lámpa nem világít. Ezekben az esetekben a lámpát nem lehet használni, a meghibásodás korrigálását kizárólag szakavatott személy végezheti.
3. A termék nem használható repedt, vagy törött búrával (diffúzor) vagy nélküle. Szükség esetén azonnal cserélje a búrát. Ha a búra nincs kicserélve a hálózatról kösse le a lámpát, és addig ne használja.
4. A termék magasabb üzemi hőmérsékletre melegedhet. A terméket más fényforrás hatására tízes ülési hőmérséklet fölé melegíteni.
5. Amennyiben túl gyakori a kapcsolások száma, pl. mozgásérzékelő miatt az csökkentheti a lámpatest élettartamát.
6. A lámpatest tisztításra ne használjon vegyi anyagokat. Száraz vagy nedves puha ruhával tisztítsa.

KÖRNYEZETVEDELEM/ UTASÍTÁSOK A LÁMPA HASZNÁLATA UTÁN

O1 Úgyjeljen a tisztaságra és a környezetre, tartsa be a hulladék osztályozás szabályait.
O2 A terméké megsemmisítése az elhasználdótt elektromos és elektronikus berendezések selektív gyűjtésének a szükségességét igényli.Az így megjelölt termékek a bírság kiszabásának a terhe alatt dobhatók ki a szokásos szeméttárolókba. Ilyen termékek károsak lehetnek a környezetre és az emberi egészségre, a feldolgozás / újrahasznosítás / kezelés / hatástalanítás különös formáját igénylik.Az így megjelölt termékekét el kell szállítani az elhasználdótt elektromos és elektronikus berendezést gyűjtő helyre. Információk a gyűjtőhelyekre vonatkozóan a helyi hatóságoktól vagy az érintett berendezés forgalmazótól kaphatóak. Az elhasználdótt terméket az eladója is köteles átvenni az új ugyanilyen típusú termék ugyanilyen mennyiségben történő vásárlása esetén.

Bármilyen változás vagy technikai kiigazítás nem elfogadható. Ellenkező esetben az a személy vonható felelősségre aki a változásokat eszközözte.

A használati utasításban leírt utasítások figyelmen kívül hagyása tűzet, égési sérüléseket, áramütést, egyéb fizikai sérüléseket, valamint egyéb tárgyi eszközökben kárhoz és immateriális veszteségekhez vezethez.

A beszállító nem vállal felelősséget az esetleges károkért, melyek a használati útmutatóban leírtak figyelmen kívül hagyása okozott, beleértve az összeszerelést, telepítést, üzemeltetést, karbantartást a nem megfelelő felügyeletét és egyéb következményeket, beleértve a helyet és a alkalmas módját.

Javasoljuk a jelen használati útmutató megőrzését.

DE LED-Lampe

EINSTUFUNG UND BESTIMMUNG

Lampe Decke oder Wand mit eingebautem, Benutzer unabänderlich LED-Modul mit integrierter Stromversorgung .

Das Produkt ist für den allgemeinen Gebrauch im Inneren von Gebäuden vorgesehen.

ERLÄUTERUNG DER ZEICHEN UND SYMBOLE

S1 Nennspannung, Frequenz.
S2 Nennleistung.
S3 Nennstrom.
S4 Zweite Stromzufall-Schutzklasse.
S5 (IP20) Das Produkt ist geschützt gegen das Eindringen von festen Fremdkörpern mit einem Durchmesser von 12,5 mm und größer und vor dem Finger zu berühren. Kein Schutz gegen das Eindringen von Wasser.
S6 Lichtintensität des Leuchtkörpers (Anfangswert).
S7 Farbwiedergabeindex.
S8 Farbtemperaturbereich.
S9 Durchschnittliche Nutzungsdauer.
S10 Strahlwinkel.
S11 Temperaturbereich im Einsatzraum des Leuchtkörpers.
S12 Entlöpfen an der Decke oder an der Wand montiert werden.
S13 Verwenden Sie nur in geschlossenen Räumen.
S14 Wiederstand Schalt - gegen häufiges Ein- / Ausschalten.
S15 Nicht geeignet zum Einsatz mit Dämmerungschalter.
S16 Es ist notwendig, den gerissenen oder beschädigten Diffusors zu ersetzen.
S17 Verschiebungsfaktor (cos φ1).
S18 Erfüllt die Anforderungen der CE-Konformitätsbeurteilung für die gefahlose Verwendung innerhalb der Europäischen Union.
S19 Erfüllt die Anforderungen der RoHS-Richtlinie - Eliminierung von umweltschädlichen Chemikalien gemäß EU-Vorschriften.
O1-O2 Sie Informationen unter Abschnitt UMWELTSCHUTZ.

MONTAGE / INSTALLATION

1. Vor Montagebeginn lesen Sie die Montageanweisung durch.
2. Die Installation und die Beurteilung der Einsatzfähigkeit unter konkreten Einsatzbedingungen sind durch eine entsprechend befugte Person durchzuführen.
3. Das Betriebsmittel eignet sich zur Installation/Montage auf nicht brennbaren Oberflächen (brennhemmende Oberfläche, z.B.: Beton, Gips, Metall) oder auf normal brennbaren Oberflächen (Flammpunkt unter 200 °C), die bei dieser Temperatur weder weich noch verformt werden, z.B. Holz und Holzstoffe, Dicke über 2 mm)
4. Das Produkt darf weder auf der Oberfläche noch in der Nähe von brennbaren Stoffen und brennbaren - Gegenständen - Brennstoffen usw. installiert werden. Die Brandschutzanforderungen sind zu beachten.
5. Jede Tätigkeit bei der Installation, beim Betrieb, Einrichten oder bei der Instandhaltung der Leuchte darf erst nach der Trennschaltung der Spannungsversorgung vorgenommen werden. Ein eventuelles Wiedereinschalten der Spannungsversorgung durch Dritte ist auszuschließen.
6. Bei der Montage und Installation sind die Verfahren in den Technischen Zeichnungen zu beachten.
7. Vor Ersteinsatz hat man sicherzugehen, dass die mechanische Befestigung, der Stromanschluss und die Einsatzbedingungen in Ordnung sind.
8. Darin nicht enthalten sind Klemmenblock. Dazu ist es möglicherweise Beratung / Beratung von einem Experten auf dem Gebiet erforderlich.

BETRIEBSHINWEISE / INSTANDHALTUNG

1. Lichtquelle Ausstattung es ist inconvetible. Das Ende der Lebensdauer der Lampen ist notwendig, das gesamte Licht zu ersetzen.
2. Wird die Leuchte im Haushalt installiert, bedarf es keiner regelmäßigen Funktions- und Betriebskontrolle, eine Ausnahme stellt eine Störung an der Leuchte dar. Unter Störung versteht man einen durch die Leuchte verursachten Kurzschluss in der Elektroinstallation, Funkenbildung oder Lichtblitze. Auch wenn die Leuchte blinkt oder nicht leuchtet u. Ä. In solchen Fällen darf die Leuchte nicht mehr benutzt werden, und der Mangel ist durch eine befugte Person zu beheben.
3. Das Produkt sollte nicht mit gebrochenen oder defekten Abdeckung (Diffusor) oder ohne ihn verwendet werden. Es ist notwendig, um sofort die geknackte Abdeckung ersetzen. Ist der Deckel nicht fest ist, muss sie vom Netzwerk getrennt und können nicht verwendet Licht.
4. Das Produkt kann auf eine höhere Betriebstemperatur erwärmt werden. Das Produkt darf nicht in Betrieb Temperaturbehandlung einer anderen Wärmequelle überdeckt und überhitzen werden.
5. Die Nutzungsdauer der Leuchte kann sich verkürzen, wenn sie zu häufig geschaltet wird, z. B. mit Bewegungssensoren.
6. Keine chemischen Mittel bei der Reinigung der Leuchte verwenden. Am besten mit einem trockenen oder nassen, weichen Tuch reinigen.

UMWELTSCHUTZ / HINWEISE ZUR PRODUKTNUTZUNG

O1 Auf Sauberkeit und Umweltschutz achten, Abfalltrennungsvorschriften einhalten.
O2 Die Produktbezeichnung weist auf die getrennte Rücknahme von elektrischen und elektronischen Einrichtungen hin. Diese Produkte können umweltschädlich und gesundheitsschädlich sein, sie sind getrennt zu behandeln, insbesondere durch Wiederverwertung oder Entsorgung. Derart gekennzeichnete Produkte sind in einem Recyclinghof für elektrische und elektronische Geräte zu entsorgen. Informationen zu Recyclinghöfen für diese Produkte sind bei den lokalen Behörden oder beim Verkäufer dieser Produkte erhältlich. Gebrauchte Einrichtungen können auch beim Verkäufer beim Kauf eines neuen Produktes in der Menge abgegeben werden, welche der neu gekaufte Menge des selben Produkttyps entspricht. Derart gekennzeichnete Produkte dürfen unter Geldstrafe nicht mit Hausmüll und sonstigen Abfällen entsorgt werden. Jegliche Änderungen oder technische Anpassungen sind unzulässig. Sonst übernimmt die Person, welche die Änderungen vornimmt, die Haftung.
Die Mischung der Anweisungen in dieser Anleitung kann zu Bränden, Verbrennungen, Stromunfällen, Körperverletzungen und zu sonstigen Sachschäden sowie immateriellen Schäden führen.

Der Lieferant trägt keine Verantwortung für die Folgen einer Missachtung der Empfehlungen in diesem Handbuch, einsch. Falschmontage und Falscheinstellung, unsachgemäßen Betrieb, ungenügende Instandhaltung und Aufsicht bei der Produktnutzung, und für weitere Konsequenzen, unter anderem auch für die aus dem Ort und der Art und Weise der Verwendung folgenden Konsequenzen.

Wird empfohlen, dieses Handbuch aufzubewahren.

PL Oprawa oświetleniowa LED

KLASYFIKACJA I PRZEZNACZENIE

Oprawa oświetleniowa, stała, sufitowa lub ścienna, z wbudowanym, niewymiennym przez użytkownika, modulem LED, z wbudowanym zasilaczem LED.

Wyrób przeznaczony do ogólnych celów oświetleniowych w gospodarstwach domowych i zbliżonego użytku.

WYJAŚNIENIA STOSOWANYCH SYMBOLI I OZNACZEŃ

S1 Dopuszczalne napięcie i częstotliwość prądu zasilającego.
S2 Moc nominalna / znamionowa.
S3 Prąd znamionowy.
S4 Druga klasa ochrony przed porażaniem prądem elektrycznym. Wyrób, w którym ochrone przed porażeniem elektrycznym spełnia, poza izolacją podstawowa, zastosowana izolacja podwojna lub wzmoconia.
S5 (IP20) Oprawa bez ochrony przed wnikaniem ciał stałych, wody, wilgoci, pary itp.
S6 Ilość światła emitowanego poza oprawę (strumień początkowy).
S7 Wskaźnik oddawania barw.
S8 Temperatura barwowa.
S9 Znamionowa trwałość.
S10 Kąt świecenia.
S11 Zakres temperatury otoczenia, w którym można użytkować wyrób.
S12 Montaż sufitowy lub ścienny.
S13 Stosować tylko wewnątrz pomieszczeń o właściwościach otoczenia zbliżonych do warunków domowych.
S14 Odporność łączeniowa - odporność na częste cykle włącz / wyłąc.
S15 Nie nadaje się do współpracy ze sterownikami oświetlenia np. ze ściemniaczami oświetlenia.
S16 Wymienić uszkodzony kloz / szybę ochronną.
S17 Współczynnik przesuwu fazowego (cos φ1).
S18 Spełnia wymagania oceny zgodności i oznaczania wyrobów symbolem CE dot. bezpiecznego użytkowania w Unii Europejskiej.
S19 Spełnia wymagania dyrektywy RoHS – wyeliminowano szkodliwe dla środowiska substancje chemiczne wg przepisów Unii Europejskiej.
O1-O2 Patrz informacje podane w sekcji OCHRONA ŚRODOWISKA

MONTAŻ / INSTALACJA

1. Przed przystąpieniem do instalacji należy zapoznać się z zapisami niniejszej instrukcji.
2. Montaż i ocenę możliwości zastosowania w określonych warunkach użytkowania musi wykonać osoba z odpowiednimi uprawnieniami.
3. Wyrób nadaje się do instalacji / montażu na /w powierzchni niepalnej (powierzchnia nie podtrzymująca palenia np. beton, gips, metal) lub normalnie palnej (o temperaturze zapłonu równej lub niższej 200°C, która nie mięknie i nie odkształca się w tej temperaturze np. drewno i materiały drewnopodobne o grubości większej niż 2mm).
4. Wyróbu nie można instalować na/w powierzchni i w sąsiedztwie materiałów i przedmiotów łatwo zapalnych, łatwopalnych itp. w tym należy przestrzegać wymagania ochrony przeciwpożarowej.”
5. Jakiegolwiek czynności dotyczące montażu, instalacji, obsługi, regulacji lub konserwacji należy wykonywać po odłączeniu zasilania Należy zapobiec możliwości przypadkowego włączenia zasilania np. przez osoby postronne.
6. Podczas montażu i instalacji należy kierować się przedstawionym schematem rysunkowym.
7. Po wykonanych czynnościach należy upewnić się co do prawidłowego mocowania mechanicznego, podłączenia elektrycznego oraz warunków użytkowania.
8. Brak kostki zaciskowej. Do instalacji może być wymagana porada osoby wykwalifikowanej.

ZALECENIA EKSPLOATACYJNE I KONSERWACJA

1. Źródło światła tej oprawy oświetleniowej nie jest wymienialne; w momencie zużycia źródła światła należy wymienić całą oprawę oświetleniową.
2. W przypadku użytkowania domowego / prywatnego (np. budynku mieszkalne) wyrób nie wymaga dokonywania przeglądów eksploatacyjnych, a jedynie dozorowania. Należy zwracać uwagę na ewentualne nieprawidłowe funkcjonowania, m.in spowodowane zwarcia w instalacji elektrycznej, iskrenie, miganie i/lub pulsowanie światła, brak świecenia, uszkodzenia itp. W takiej sytuacji należy zaprzestać użytkowania wyrobu i zlecić dokonanie sprawdzenia wyrobu przez osobę uprawnioną.
3. Nie dopuszczalna jest eksploatacja wyrobu z uszkodzonym klozsem / szyba ochronną lub bez niego. Należy natychmiast wymienić uszkodzony kloz / szybę ochronną lub zaprzestać dalszej eksploatacji trwale odłączając wyrób od źródła zasilania.
4. Wyrób może nagrzewać się do podwyższonej temperatury. Nie zakrywać i nie nagrzewać oprawy np.. w wyniku oddziaływania urządzeń znajdujących się w pobliżu np. nawiewów, nagrzewnic itp..
5. W przypadku stosowania automatycznych wyłączników oświetlenia np. czujników ruchu, w sytuacji gdy oprawa oświetleniowa jest poddawana częstym cyklom włącz/wyłącz może to powodować przedwczesne zużycie wyrobu.
6. Do czyszczenia nie stosować środków i preparatów chemicznych reagujących z materiałami użytymi w oprawie. Zaleca się stosowanie suchej lub wilgotnej miękkiej szmatki.

OCHRONA ŚRODOWISKA I SPOSOB POSTĘPOWANIA ZE ZUŻYTYM WYROBEM

O1 Dbaj o czystość i środowisko. Zalecamy segregację odpadów opakowaniowych.
O2 Oznakowanie wskazuje na konieczność selektywnego zbierania zużytego sprzętu elektrycznego i elektronicznego. Wyróbów tak oznakowanych, pod karą grzywny, nie można wyrzucać do zwykłych śmieci razem z innymi odpadami. Wyroby takie mogą być szkodliwe dla środowiska i zdrowia ludzkiego, wymagają specjalnej formy przetwarzania, w szczególności odzysku, recyklingu i/lub unieszkodliwiania. Wyroby tak oznakowane powinny zostać oddane do punktu zbierania zużytego sprzętu elektrycznego lub elektronicznego. Informacje na temat punktów zbierania/odbioru udziela władze lokalne lub sprzedawcy tego rodzaju sprzętu. Zużyty sprzęt może zostać również oddany do sprzedawcy, w przypadku zakupu nowego wyrobu w ilości nie większej niż nowy kupowany sprzęt tego samego rodzaju.”
Dokonywanie jakichkolwiek zmian i modyfikacji technicznych w wyrobie nie jest dopuszczalne i niesie za sobą ryzyko przeniesienia pełnej odpowiedzialności na dokonującego zmianę.

Nie stosowanie się do zaleceń niniejszej instrukcji może być przyczyną powstania pożaru, porażenia prądem elektrycznym, obrażeń fizycznych, negatywnego oddziaływania na środowisko oraz możliwości zainfektowania innych szkod materiałnych i niematerialnych. Dostawca nie ponosi odpowiedzialności za skutki wynikające z nie stosowania zaleceń niniejszej instrukcji, w tym nieprawidłowego montażu i instalacji, eksploatacji, braku konserwacji i nadzoru nad użytkowym wyrobem oraz innych konsekwencji wynikających m.in. z miejsca i sposobu użytkowania.

Zaleca się zachować niniejszą instrukcję